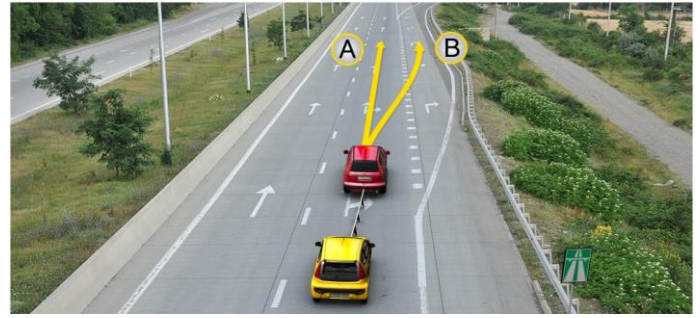


## ბუქსირება (24)

ბუქსირებისას წინა მანქანა (რომელიც ახორციელებს გაფუჭებული მანქანის ბუქსირებას)

**მობუქსირეა** (სურათზე წითელი)

ბუქსირებისას უკანა მანქანა (რომელიც გაფუჭებულია) - **საბუქსირეა** (სურათზე ყვითელი)



**მობუქსირე** საშუალებამ უნდაჩართოს - **ახლო განათების ფარები**

**საბუქსირე** საშუალებამ - **საავარიო შუქ-სიგნალიზაცია**

არსებობს 3 ტიპის ბუქსირება:

1. მოქნილი
2. ხისტი
3. ნაწილობრივი დატვირთვით

ხისტი არის ეს:



მოქნილით ბუქსირებისას სავალდებულოა:

თოკის სიგრძე იყოს **4-6 მეტრამდე**  
გადაბმაზე დამაგრდეს **მინიმუმ 2 ალამი** (დროშა)

მოქნილით ბუქსირება იკრძალება,თუ:

- საჭე გაუმართავია
- მუხრუჭები გაუმართავია
- გზა მოყინულია
- მანქანას არ მართავს მძღოლი

**ნაწილობრივი დატვირთვით ბუქსირებისას** აკრძალულია ხალხის ყოფნა როგორც საბუქსირე ავტომობილის კაბინაში, ასევე მობუქსირე ავტომობილის ძარაზე.



### **ბუქსირება იკრძალება:**

- 2-ბორბლიანი საშუალებით (მოტოციკლი, მოპედი) (მნიშვნელობა არა აქვს, მობუქსირეა თუ საბუქსირო)
- 1-ზე მეტი სატრანსპორტო საშუალების შემთხვევაში
- მისაბმელიანი ტრანსპორტის ან/და მისაბმელით ბუქსირება.

**ავტომაგისტრალზე ბუქსირებისას,** სავალდებულოა სატრანსპორტო საშუალებამ უახლოესი მოსახვევიდან დატოვოს ავტომაგისტრალი (მნიშვნელობა არ აქვს, მას სურს აქ გადახვევა თუ არა).

